

Foto's bewerken met Picasa 3

Het programma kan worden gedownload op :

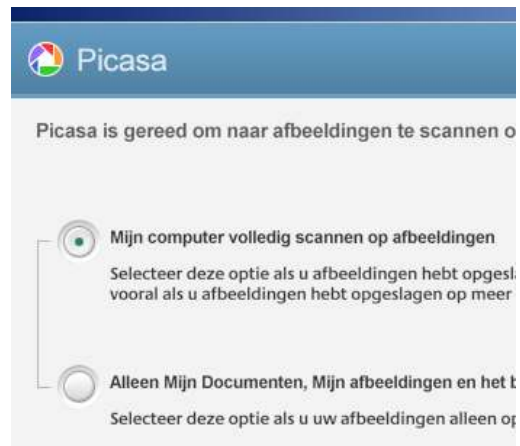
voor Windows XP / Vista <http://picasa.google.com/thanks.html>

voor Linux <http://picasa.google.nl/linux/>

voor Mac <http://dl.google.com/photos/picasamac.dmg>

Aan het eind van de installatie krijg je dit scherm.

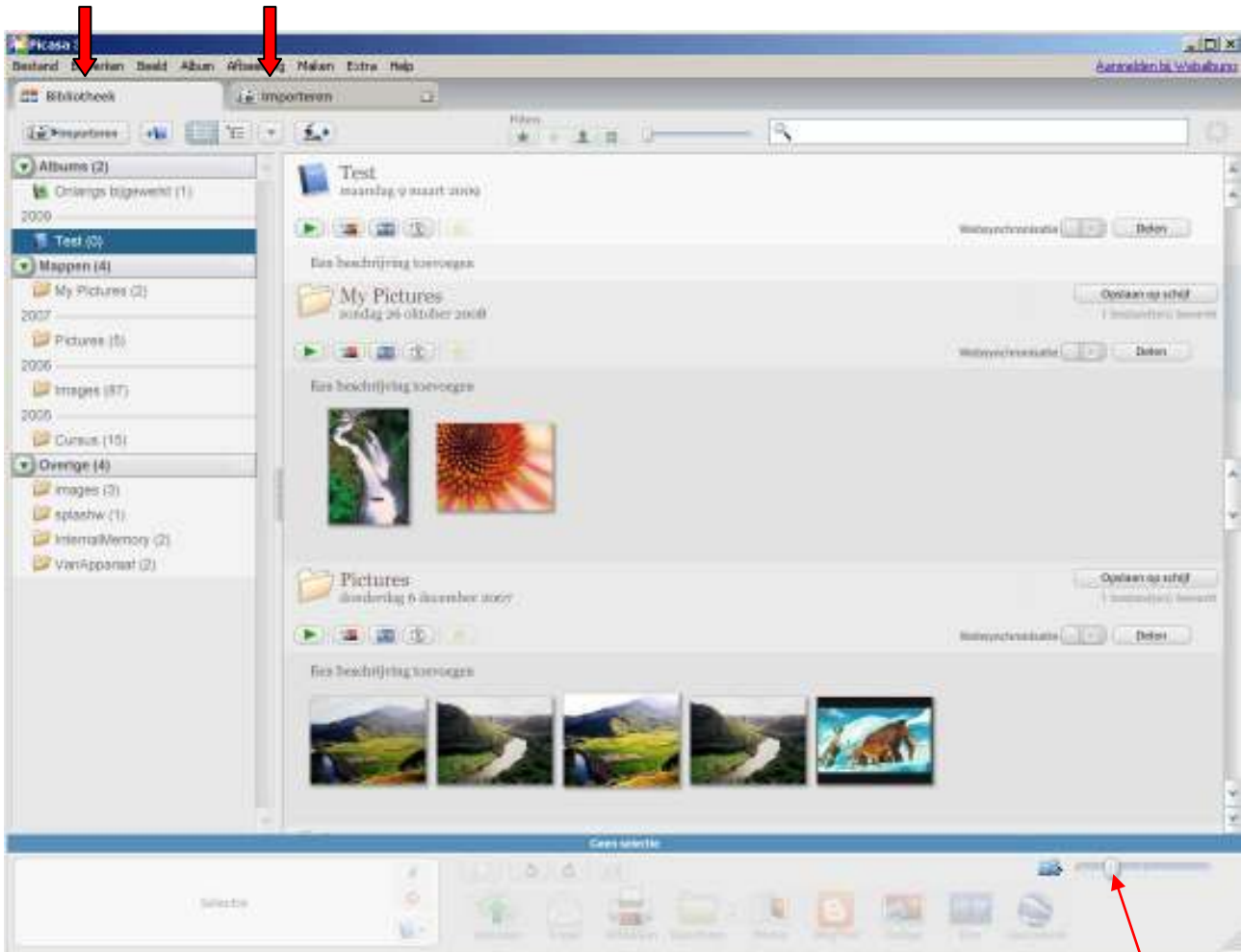
Je kunt de foto's uit de map Mijn Afbeeldingen in de bibliotheek opnemen, alle foto's van de PC. De foto's worden dan per map toegevoegd, zo blijft het overzichtelijk.



Daarna komt de vraag welke bestandsoorten gekoppeld moeten worden aan Picasa. Meestal wordt Windows viewer gebruikt, je kunt het ook aan Picasa koppelen. Tevens kun je kiezen of je de Picasa fotoviewer als standaard wilt gebruiken.



Je ziet hier de knoppen **Bibliotheek** en **Importeren**.

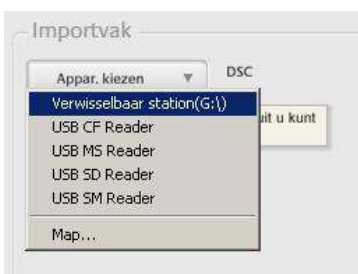


In de functie **Bibliotheek** zie je de verschillende mappen en albums. Als je er één aanklikt worden de foto's daarvan getoond. Wil je een foto bewerken, dubbelklik dan op die foto. **Importeren** wordt gebruikt om de foto's van de camera of cardreader over te zetten naar de PC.

Als je klikt op **Beeld** en **Timeline** krijg je een overzicht van de fotomappen op tijdsvolgorde. Je kunt dan de geselecteerde map als diashow afspelen. Met de knop links onder of de Escapetoets ga je terug naar de bibliotheek.

Rechtsonder op het scherm zie je een schuifregelaar waarmee je de grootte instelt van de miniatuurafbeeldingen. Hoe kleiner, hoe meer foto's je ziet.

Links daarvan zie je een vergrootglas, als je die aanklikt, de muisknop ingedrukt houdt en dan over een miniatuurafbeelding sleept, wordt een deel van de foto vergroot.



Om foto's te te importeren klik je op **Importeren** en **Appar. kiezen**. Kies het juiste apparaat of geheugenkaartje. De foto's worden dan getoond. Je kunt nu alle of een deel van de foto's selecteren. Klik **Alles Importeren** of **Geselecteerde items importeren**. Daarna wordt een naam gevraagd voor de map en kun je de locatie nog wijzigen. Je hebt hier ook de keus of de foto's van de camera of geheugenkaart verwijderd moeten worden.

Bewerken.

Basisbew.

Als je op een foto dubbelklikt wordt die vergroot en krijg je dit scherm.

Bijsnijden is om een deel van de foto te selecteren.



Er worden drie voorbeelden getoond. Door op deze pijl te klikken, kun je een ander formaat kiezen.

De drie voorbeelden hebben dezelfde verhouding, als je er één aanklikt wordt die op de foto geprojecteerd. Door in het heldere deel de linker muisknop ingedrukt te houden kun je de uitsnede verplaatsen.

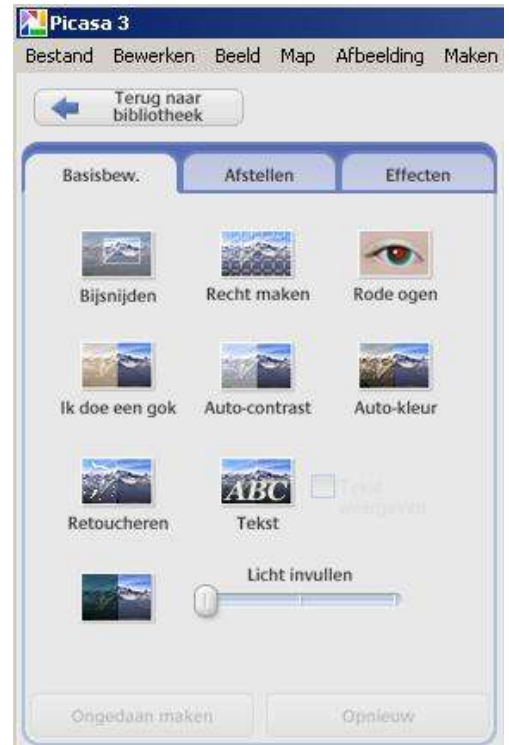
Je kunt met de knop **Roteren** de uitsnede veranderen van liggend naar staand. Met de knop **Voorbeeld** wordt het resultaat een paar seconden getoond, is het goed dan klik je op **Toepassen**.

Recht maken is om een scheve foto recht te zetten.

Er wordt nu een raster over de foto gelegd.

Met de schuifregelaar onder de foto kun je de foto links- en rechtsom kantelen. Met de knop **Apply** wordt de bewerking afgesloten.

Rode ogen verwijderen gaat ook eenvoudig. Er wordt een vierkantje om het rode oog geplaatst, als je klikt op **Toepassen** wordt het oog gecorrigeerd. Als je weer **Rode ogen** klikt, wordt het 2^e oog op dezelfde manier gecorrigeerd. Mocht de selectie niet goed gemaakt worden, kun je ook zelf een vierkantje om het oog maken.



Ik doe een gok, hiermee wordt automatisch de kleur en het contrast aangepast.

Auto-contrast, hiermee wordt automatisch de helderheid en het contrast aangepast.

Auto-kleur, hiermee wordt automatisch de kleurtint en de kleurbalans aangepast.

Retoucheren, hiermee kun je bijvoorbeeld een vlekje of pukkel verwijderen. Stel met de schuifregelaar eerst de kwastgrootte in en klik dan eerst waar de wijziging moet plaatsvinden en daarna op een gebied wat het eerste gebied moet vervangen.

Tip : vergroot de foto eerst zodat het te wijzigen deel duidelijk te zien is.

Tekst, hiermee kun je een tekst in de foto plaatsen.

Bij Lettertype kun je de lettersoort kiezen.

Ook de lettergrootte, vette letter etc. kun je kiezen.

De randkleur van de letter kies je hiermee.

De dikte van de randkleur regel je met de schuifregelaar.

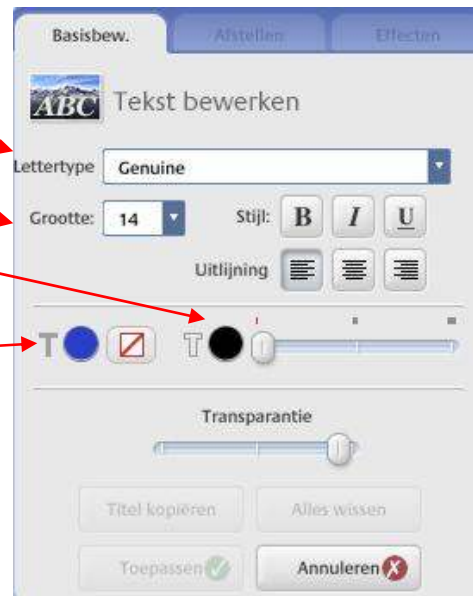
De letterkleur kies je hiermee.

Wil je opnieuw iets veranderen aan de lettersoort of grootte, klik dan weer in de tekst.



Als je hier klikt en de muisknop ingedrukt houdt, kun je de tekst vergroten door naar links of rechts te schuiven, met naar boven of onder te schuiven wordt de tekst gekanteld.

Door midden in de tekst de muisknop ingedrukt te houden kun je de tekst verplaatsen.



Met de schuifregelaar **Transparantie** kun je de letters meer of minder doorzichtig maken. Is alles naar wens, klik dan **Toepassen**.

Afstellen.

Hier kun je de licht, accenten, schaduw en kleurtemperatuur helmaal zelf instellen. Bij foto's waar de automatische correctie niet voldoet, geeft dit extra mogelijkheden.

Effecten.

Hiermee kun je diverse effecten toepassen, zoals omzetten naar zwart/wit, tint aanpassen en verscherpen. De sterkte van deze effecten kun je met de schuifregelaar instellen.

Als je een miniatuur aanklikt wordt die geselecteerd, met deze knop kun je de selectie vasthouden, met de knop eronder weer opheffen.

Dat is handig als je bijvoorbeeld een collage wilt maken.



Met deze knop kun je foto's toevoegen aan een album. Je begint met **Bestand**, **Nieuw album**, die geef je een naam en kun je dan vullen met een aantal foto's. De foto's komen niet twee keer op de PC, maar worden gekoppeld aan het album.

De volgende knoppen :

- **Uploaden** is om foto's toe te voegen aan een Picasa Webalbum. Op deze manier kun je anderen via internet je foto's laten zien.
- **E-mail** is om foto's via de mail te versturen, de foto's worden automatisch verkleind.
- **Afdrukken** is om de foto te printen. Er zijn nog allerlei mogelijke instellingen. **Let wel op** dat je vooraf in **Extra**, **Opties**, **Afdrukken** eerst de printerkwaliteit instelt op **Hoge kwaliteit**, het printen duurt wat langer, maar is wel beter.
- **Exporteren** (bewerkte) foto's naar een andere map kopiëren, hiermee kan ook het formaat worden aangepast.
- **Winkel** stuurt de foto's naar een winkel om te laten afdrukken.
- **BlogThis** is om foto's te versturen naar een Blogsite.
- **Collage** om meerdere foto's samen op één blad te printen. Je kunt de foto's per stuk verplaatsen, kantelen en verplaatsen.
- **Film** hiermee kun je van de geselecteerde foto's een film maken, die je op de PC kunt afspelen of op YouTube plaatsen.
- **Geocoderen** hiermee kun je een foto koppelen aan een locatie met Google Earth.

Extra informatie op :

<http://www.wilmakarels.nl/picasa3>

<http://www.seniorweb.nl/hobby/artikel.aspx?id=10824>

<http://picasa.google.be/support/bin/topic.py?hl=nl&topic=14609>